



## GÎTE MERLOU - PEYREHORADE

GÎTE MERLOU - PEYREHORADE

6 personnes

<https://gite-merlou-peyrehorade.fr>

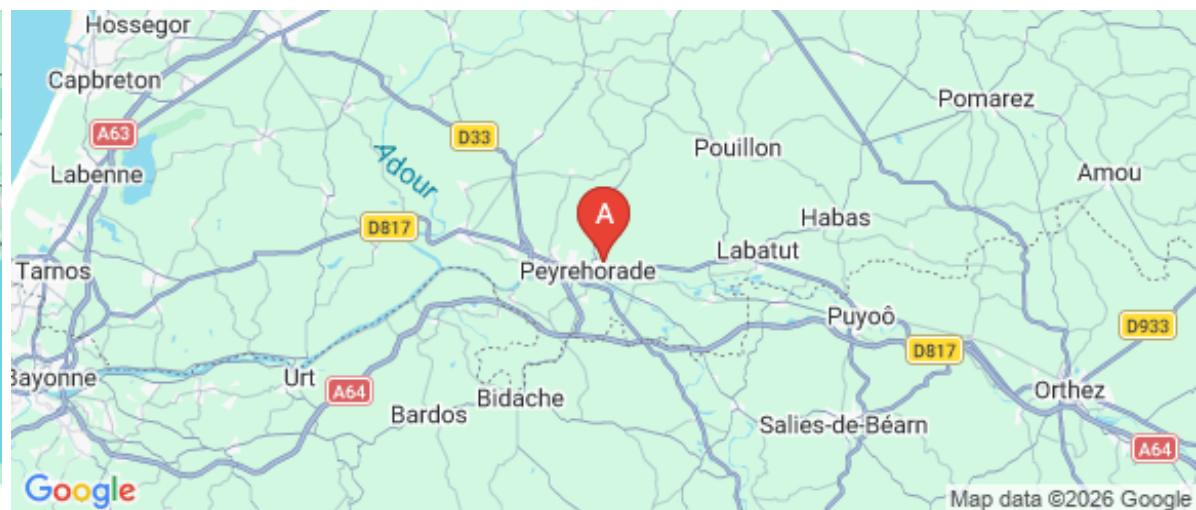




Michel ARRIEUMERLOU

+33 5 58 73 06 45

**A** Gîte Merlou - Peyrehorade : Location vacances, 780 avenue Jean Dupaya 40300 PEYREHORADE







## Gîte Merlou - Peyrehorade



Maison



6

personnes  
(Maxi: 6 pers.)



3

chambres

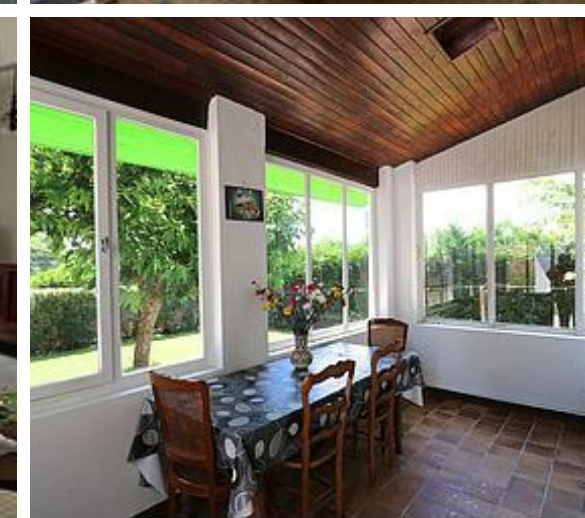


90

m2

Maison indépendante, dans le quartier du stade, à proximité du centre ville. Au calme. 2 chambres (lits 140), 1 chambre (2 lits 90), séjour (TV), cuisine indépendante (micro-ondes), salle d'eau, wc. Terrasse (lave linge, barbecue), jardin. Possibilité de pêche sur étang privé.





# Pièces et équipements

Chambres	Chambre(s): 3 Lit(s): 0 dont lit(s) 1 pers.: 2 dont lit(s) 2 pers.: 2	
Salle de bains / Salle d'eau	Salle(s) de bains (avec baignoire): 1	
WC	WC: 1	
Cuisine	Cuisine Combiné congélation Four à micro ondes Réfrigérateur	
		Four Lave vaisselle
Autres pièces	Salon	Séjour
Media	Télévision	Wifi
Autres équipements	Lave linge privatif	
Chauffage / AC	Chauffage	Cheminée
Exterieur	Barbecue Salon de jardin	Jardin privé
Divers		

## Infos sur l'établissement



Communs

Entrée indépendante



Activités



Réseaux



Stationnement

Parking



Services



Extérieurs

# A savoir : conditions de la location

Arrivée		
Départ		
Langue(s) parlée(s)		
Annulation/ Prépaiement/ Dépot de garantie		
Moyens de paiement	Chèques bancaires et postaux	Espèces
Ménage		
Draps et Linge de maison		
Enfants et lits d'appoints		
Animaux domestiques	Les animaux ne sont pas admis.	

## Tarifs (au 04/02/26)

Gîte Merlou - Peyrehorade

Tarifs en €:	Tarif 1 nuit en semaine (L, M, M, J, D)	Tarif 1 nuit en weekend (V ou S)	Tarif 2 nuits weekend (V+S)	Tarif 7 nuits semaine
--------------	--	-------------------------------------	--------------------------------	-----------------------

Aucun tarif renseigné (contactez le propriétaire)

# Mes recommandations

[Toutes les activités](#)[Découvrir](#)

OFFICE DE TOURISME DE LA VALLÉE DU KIWI

[WWW.LAVALLEEUKIWI.COM](http://WWW.LAVALLEEUKIWI.COM)

la **VALLÉE**  
du **KIWI**  
Pays d'Orthe et Arrigans



## Bar Restaurant Le Fronton

☎ +33 9 71 53 33 56

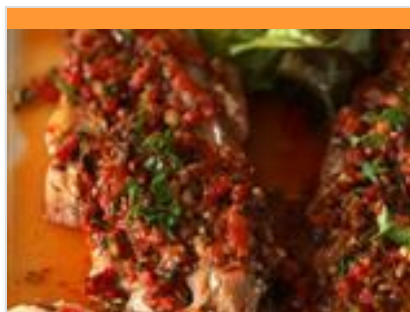
281 rue du Château

1.4 km  
📍 PEYREHORADE



1

L'équipe du Fronton vous accueille chaleureusement pour déguster une cuisine traditionnelle préparée avec des produits locaux. Venez savourer nos plats authentiques dans une ambiance conviviale. Tous les mercredis, profitez des formules du marché à partir de 8h.



## Au bon coin

☎ +33 5 58 73 00 45

223 rue du Château

1.4 km  
📍 PEYREHORADE



2

Le grand lieu de rendez-vous pour les pieds de cochons le mercredi matin, lors du marché. Le restaurant sert ses premiers plats à partir de 7h du matin afin de régaler les plus matinaux ! Découvrez toutes nos spécialités, la traditionnelle entrecôte avec ses frites maison... Des desserts anciens et faits maison, pour finir votre repas.



## Piscine intercommunale de plein air

☎ +33 5 58 48 82 63 ☎ +33 6 79 67 69 32

Allée des évadés

1.5 km  
📍 PEYREHORADE



1

Piscine intercommunale de plein air chauffée et îlot de fraîcheur. Séances d'aquagym proposées le jeudi. Les enfants âgés de moins de 10 ans doivent être accompagnés d'un adulte. Les shorts de bain sont interdits. Buvette snacks et boissons. Prêt de matériel ludique et pédagogique et activités possibles selon les créneaux (aquabike, aquasteps, tremplin, jeux lestés...). Fermeture exceptionnelle : Samedi 19 Juillet Vendredi 1er, samedi 2, dimanche 3 et lundi 4 Août



## La ludothèque du Pays d'Orthe et Arrigans

☎ +33 6 12 59 58 57

156 route de Mahoumic

3.1 km  
📍 PEYREHORADE



2

Votre ludothécaire vous accueille au sein de la ludothèque située dans les locaux de la Communauté de Communes du Pays d'Orthe et Arrigans et de France Services. Vous trouverez dans cet équipement culturel et ludique, plus de 1900 jeux et jouets répartis dans des espaces adaptés et soigneusement conçus pour recevoir petits et grands: jeux d'imitation, jeux d'assemblage, de construction, jeux d'exercice et de motricité, ainsi qu'une multitude de jeux de société vous y attendent !!! Vous pouvez venir y jouer sur place mais aussi les emprunter selon votre choix d'adhésion.



## Lac de Saint Cricq du Gave

6.8 km  
📍 LABATUT



1

Ancienne gravière d'extraction, le lac offre une eau de bonne qualité propice à la présence de nombreux poissons blancs, de black-bass et de sandres.



# Mes recommandations (suite)

Toutes les activités

Découvrir

OFFICE DE TOURISME DE LA VALLÉE DU KIWI  
[WWW.LAVALLEEDUKIWI.COM](http://WWW.LAVALLEEDUKIWI.COM)



## Lac de Luc

7.5 km  
POUILLON



Lieu idéal pour les amateurs de détente au bord de l'eau. Sa promenade d'1,5 km environ, son restaurant traditionnel, ses postes de pêche, son aire de pique-nique, son arboretum et sa base d'activités de loisirs (jeux pour les enfants, mini-golf, etc), raviront petits et grands.



## Randonnée - Circuit de la Tourbière et de Port Carrère, à Orist

+33 5 58 73 00 52  
16 allée du fronton

12.5 km  
ORIST







# Mes recommandations (suite)

